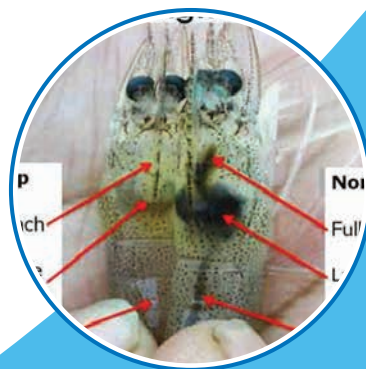




HỘI CHỨNG TÔM CHẾT SỚM (EMS) (HOẠI TỬ GAN TỤY CẤP)



**QUY TRÌNH SẢN XUẤT THEO TIÊU CHUẨN WHO-GMP
HÀNG VIỆT NAM CHẤT LƯỢNG CAO DO NGƯỜI TIÊU DÙNG BÌNH CHỌN**

Bộ phận tư vấn kỹ thuật Hotline: 18001536 (miễn phí cuộc gọi)

CÔNG TY LIÊN DOANH TNHH ANOVA - Số 36 Đại Lộ Độc Lập, KCN Việt Nam - Singapore, TX. Thuận An, T. Bình Dương, VN

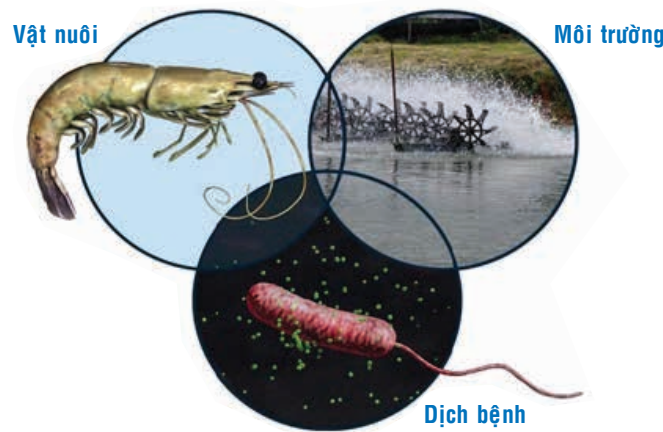
ĐT: (0650) 3.782.770 - Fax: (0650) 3.782.700 - Website : www.anova.com.vn - E.mail: info@anova.com.vn

HỘI CHỨNG TÔM CHẾT SỚM (EMS) (HOẠI TỬ GAN TỤY CẤP)

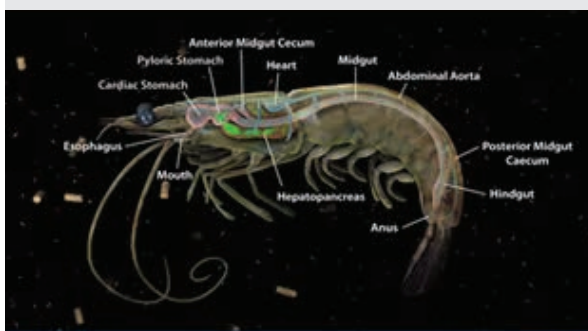
Biên soạn: TS. Nguyễn Như Pho

I. NGUYÊN NHÂN GÂY BỆNH:

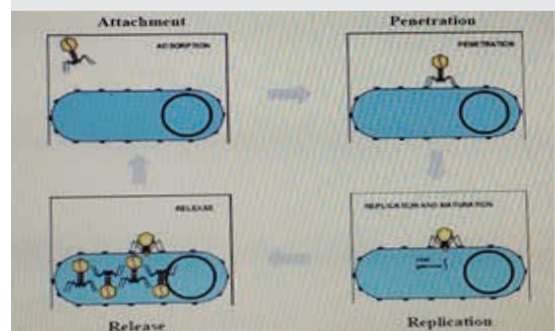
- Vi khuẩn *Vibrio* (*vibrio parahaemolyticus*) bị nhiễm thực khuẩn thể.
- Thực khuẩn thể xâm nhập và biến đổi vi khuẩn *vibrio* thành chủng có độc tố cao.
- Vi khuẩn này xâm nhập vào đường ruột tôm tiết độc tố gây viêm sau đó làm teo gan tụy.
- Gan tụy mất chức năng làm chết tôm.
- Tôm mới thả (còn nhỏ rất nhạy cảm với bệnh này).



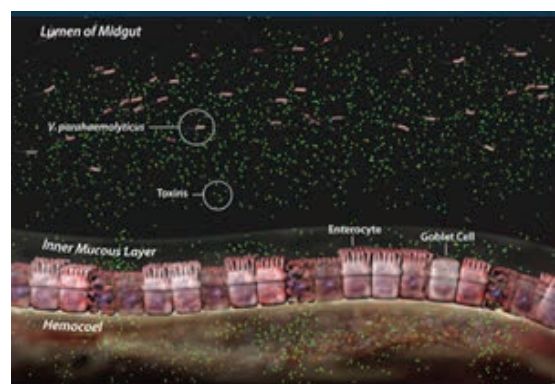
Cấu Tạo Cơ Thể Của Tôm



Thực Khuẩn Thể Xâm Nhập Tế Bào

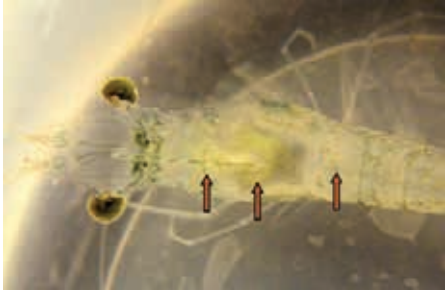
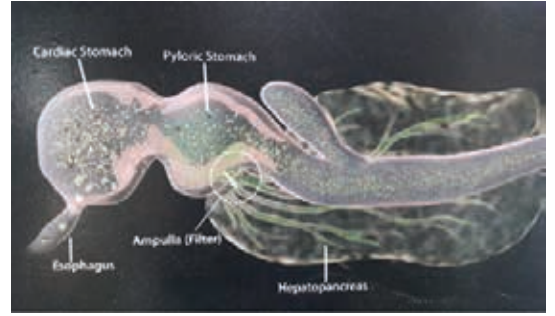


Độc Tố Được Tiết Ra Gây hoại tử gan tụy



II. DẤU HIỆU BỆNH:

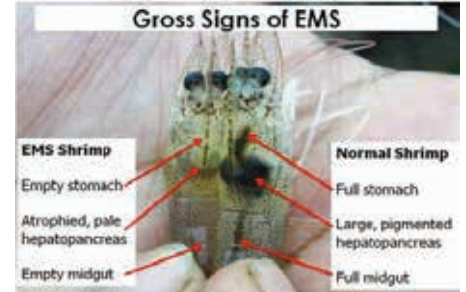
- Thường xảy ra trong tháng nuôi đầu.
- Tôm bệnh bơi lơ dờ, tấp mé bờ, rút đáy rất nhanh.
- Gan tụy có màu nhạt màu, sau đó teo.
- Vỏ tôm mềm, dạ dày, ruột ít hoặc không có thức ăn.
- Tôm thả thường kèm đục cơ.
- Chết rải rác ngày càng nhiều.



Dạ dày tôm không có thức ăn (mũi tên bên trái) - Ruột trống không có thức ăn



Hình phải: Tôm bệnh: cơ đục, ruột trống
Hình trái: Tôm khỏe mạnh



Gan tụy tôm khỏe sẫm màu



Gan tụy tôm bệnh nhạt màu

III. PHÒNG BỆNH:

1. Cải tạo ao thật kỹ khi thả giống:

- Nạo vét bùn, phơi ao và bón vôi khử trùng.
- Cho nước vào ao, nước phải qua ao lắng và được xử lý.
- 2-3 ngày sau diệt giáp xác bằng Chlorin 30 ppm.
- 7 ngày sau: diệt cá tạp bằng Saponin.
- 10 ngày xử lý vi khuẩn bằng **NOVADINE**.
- 15 ngày bón men vi sinh: **NB-25** hoặc **ZEOBAC**.
- 15 ngày gây màu nước bằng **BLUEMIX**.
- Thường xuyên kiểm tra chất lượng nước.
- Thả giống sau đó 1-2 tuần khi màu nước và chất lượng nước ổn định.



MEN VI SINH CAO CẤP
XỬ LÝ AO Ô NHIỄM



MEN VI SINH
XỬ LÝ ĐÁY AO



2. Chọn tôm giống tốt:

- Quan sát tôm giống:
 - + Bằng mắt.
 - + Bằng kính hiển vi.
 - + Test formol.
 - + Test shock độ mặn.
- Gửi mẫu kiểm tra các bệnh truyền nhiễm.

3. Quản lý cho ăn thật tốt:

- Lượng thức ăn tại ngày 30 không quá 1 kg/100.000 tôm.
- Tổng thức ăn trong 30 ngày đầu tối đa 250 kg/100.000 tôm.
- Không tăng quá 0,5 kg thức ăn/100.000 tôm/ngày trong suốt vụ nuôi.
- Từ tháng thứ hai: kiểm tra nhá để điều chỉnh.
- Chủ động giảm thức ăn khi thời tiết thay đổi (oi bức, mây mù, mưa gió, bão) và môi trường ao biến động (xử lý hóa chất, rút tảo, tôm nổi đầu, lột xác đồng loạt).
- Giảm hoặc cắt hẳn thức ăn khi tôm bệnh.

4. Diệt khuẩn trong ruột tôm: NOVA-OXYTETRA 500 hoặc ANTI VIRIO

5. Tăng cường sức kháng bệnh cho tôm:

- **NOVA C** kết hợp **NOVA-FORTA**, **NOVA-YUCCA PLUS**.
- Dùng men vi sinh đường ruột: **ZYMOTIC**.
- Bổ gan: **HEPATOL**.



CHỐNG STRESS



TĂNG SỨC KHÁNG BỆNH



MEN VI SINH ĐƯỜNG RUỘT



GIẢI ĐỘC GAN TỤY



IV. TRỊ BỆNH:

- Phát hiện sớm, trị sẽ hiệu quả.
- Giảm ngay thức ăn trong 3 ngày.
- Dùng **NOVA-OXYTETRA 500** hoặc **NOVA-DOXY 50%** hoặc **ANTI-VIRIO** cho ăn liên tục 7 ngày.
- Cho ăn trở lại từ từ theo khả năng ăn, không để thừa thức ăn.
- Bổ sung **HEPATOL**, **NOVA-FORTA** trong thức ăn.



CÔNG TY LIÊN DOANH TNHH ANOVA

Số 36 Đại Lộ Độc Lập, Khu công nghiệp Việt Nam - Singapore,
Thị xã Thuận An, Tỉnh Bình Dương, Việt Nam
Điện thoại: (0650) 3.782.770 - Fax: (0650) 3.782.700
E.mail: info@anova.com.vn - Website : <http://www.anova.com.vn>