



WHO - GMP

Bệnh PHÂN TRẮNG trên **TÔM**



QUY TRÌNH SẢN XUẤT THEO TIÊU CHUẨN WHO-GMP
HÀNG VIỆT NAM CHẤT LƯỢNG CAO DO NGƯỜI TIÊU DÙNG BÌNH CHỌN

Bộ phận tư vấn kỹ thuật Hotline: 18001536 (miễn phí cuộc gọi)

CÔNG TY LIÊN DOANH TNHH ANOVA - Số 36 Đại Lộ Độc Lập, KCN Việt Nam - Singapore, TX. Thuận An, T. Bình Dương, VN

ĐT: (0650) 3.782.770 - Fax: (0650) 3.782.700 - Website : www.anova.com.vn - E.mail: info@anova.com.vn

BỆNH PHÂN TRẮNG TRÊN TÔM

Biên soạn: TS. Nguyễn Như Pho

I. ĐẶC ĐIỂM:

- Giai đoạn phát bệnh: sau 1 tháng thả nuôi (ô nhiễm ao).
- Tôm giảm ăn, chậm lớn.
- Phân dính ở hậu môn tôm.
- Phân trắng nổi trên mặt nước ở góc cuối gió từng đoạn từ 0.3 – 1 cm.
- Bệnh không gây chết hàng loạt, nhưng rất khó điều trị.

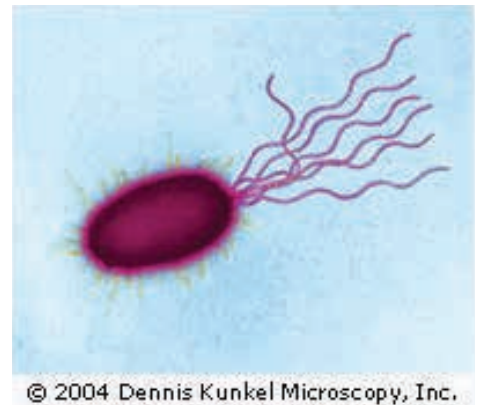
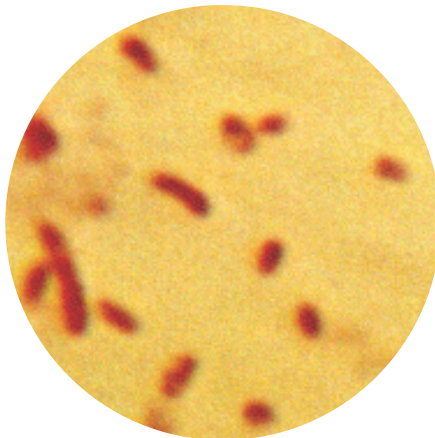
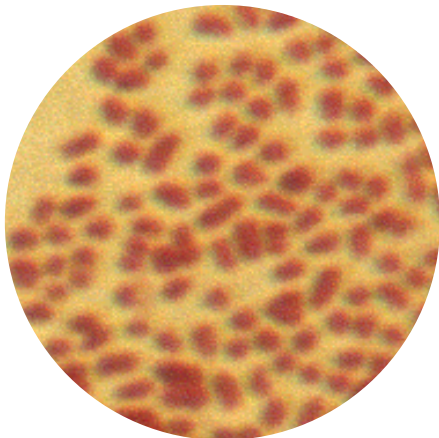


II. NGUYÊN NHÂN:

1. Nhiễm khuẩn *Vibrio* đường ruột:

Vi khuẩn *Vibrio sp*, đặc biệt là *Vibrio harveyi*

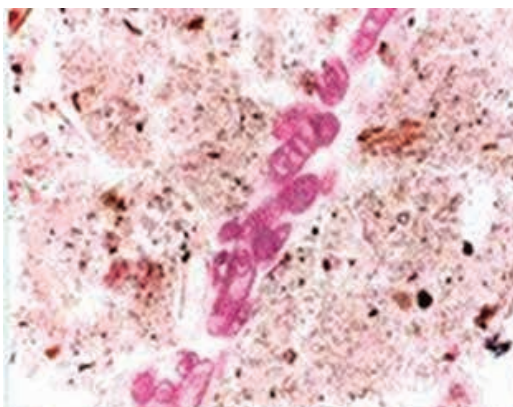
- Sống thường xuyên trong nước ao
- Tấn công ruột làm hư hại biểu mô ruột



© 2004 Dennis Kunkel Microscopy, Inc.

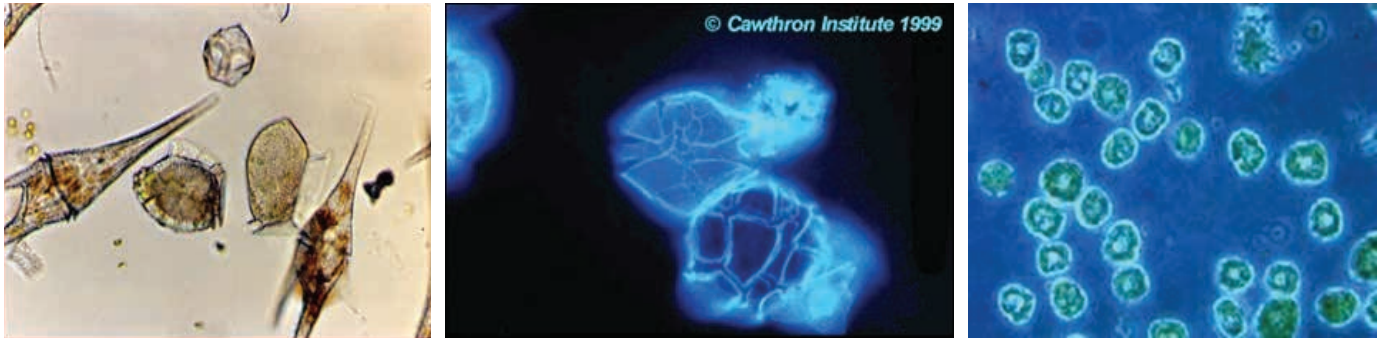
2. Nhiễm nguyên sinh động vật:

- Nguyên sinh động vật Gregarines sống ký sinh trong hến, giun nhiều tơ.
- Sống trong ruột tôm, chui vào tế bào ruột sinh sản gây hư hại tế bào ruột.



3. Tảo lam:

- Tảo lam phát triển mạnh ở đáy ao khi mực nước thấp, vùng rìa ao khi ao ô nhiễm.
- Tôm ăn tảo lam, độc tố làm viêm đường ruột gây bệnh phân trắng.



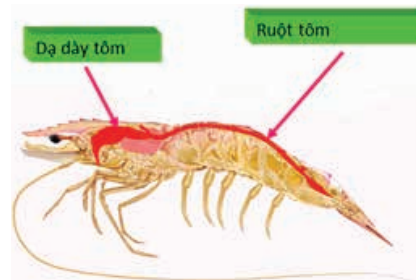
4. Môi trường ao nuôi ô nhiễm:

Bệnh thường phát sau 30 – 45 ngày nuôi do ao ô nhiễm

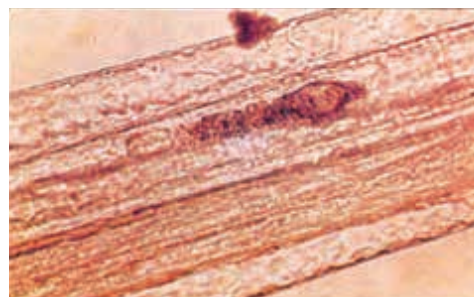
- Thừa thức ăn, nuôi mật độ cao, đáy ao ô nhiễm.
- Oxy hòa tan thấp, pH biến động lớn, khí độc xuất hiện nhiều....
- Sức kháng bệnh tôm giảm.

III. TRIỆU CHỨNG:

- Tôm giảm ăn nhanh, có thể giảm 80%.
- Quan sát ruột: thức ăn không đầy, đứt đoạn.
- Phân trắng nổi đầy trên mặt nước.
- Thịt không đầy vỏ.
- Vỏ mềm.



Tôm khỏe có màu sáng - ruột đầy thức ăn



Đường ruột tôm bị đứt đoạn thức ăn

IV. PHÒNG BỆNH:

Quản lý chặt các chỉ tiêu chất lượng nước ao:

pH:	8 – 8,5
NH ₃ :	Không quá 0,01 ppm
H ₂ S:	Không quá 0,003 ppm
Oxy hòa tan:	> 5 ppm
Độ kiềm:	100 – 120 ppm
Độ mặn:	5 – 25 ‰
Chiều cao mực nước:	1,4 – 1,8 m

- Xử lý kỹ đáy ao kỹ trước khi thả nuôi.
- Dùng men vi sinh (**NB-25**) hoặc **ZEORAC** xử lý đáy ao theo định kỳ.
- Thả tôm với mật độ vừa.
- Kiểm tra chặt chẽ thức ăn tôm (không cho ăn dư).
- Dùng thức ăn đậm cao nên bổ sung Enzyme tiêu hóa (**NOVAZYME**).
- Dùng men vi sinh đường ruột **ZYMOTIC**.



MEN VI SINH ĐƯỜNG RƯỢT



**MEN VI SINH CAO CẤP
XỬ LÝ AO Ô NHIỄM**



**MEN VI SINH
XỬ LÝ ĐÁY AO**

V. ĐIỀU TRỊ:

- Kết quả điều trị tốt nếu phát hiện sớm phân trắng trên mặt nước.
- Giảm bớt lượng thức ăn 50%.
- Trộn cho ăn **SILVA 54** hoặc **NOVA-FLOR 500** trong 5 ngày.
- Trộn cho ăn **HEPATOL** hoặc **NOVA-FORTA** trong 5 ngày.
- Cho ăn đủ trở lại và trộn thêm **ZYMOTIC** trong thức ăn.
- Giữ các chỉ tiêu chất lượng nước ổn định.



TĂNG SỨC KHÁNG BỆNH



GIẢI ĐỘC GAN TỤY



MEN VI SINH ĐƯỜNG RƯỢT



CÔNG TY LIÊN DOANH TNHH ANOVA

Số 36 Đại Lộ Độc Lập, Khu công nghiệp Việt Nam - Singapore,
Thị xã Thuận An, Tỉnh Bình Dương, Việt Nam
Điện thoại: (0650) 3.782.770 - Fax: (0650) 3.782.700
E.mail: info@anova.com.vn - Website : <http://www.anova.com.vn>